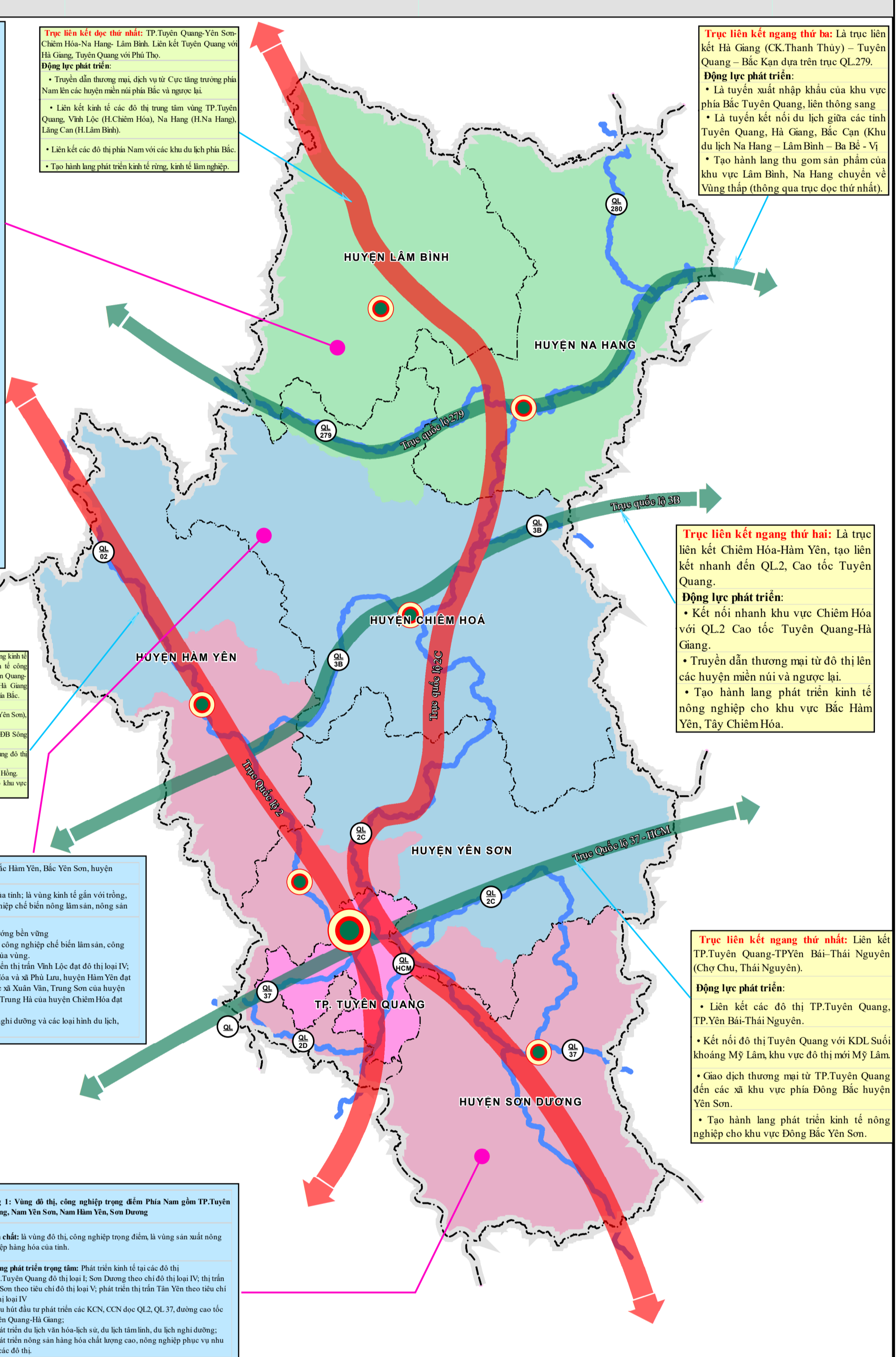
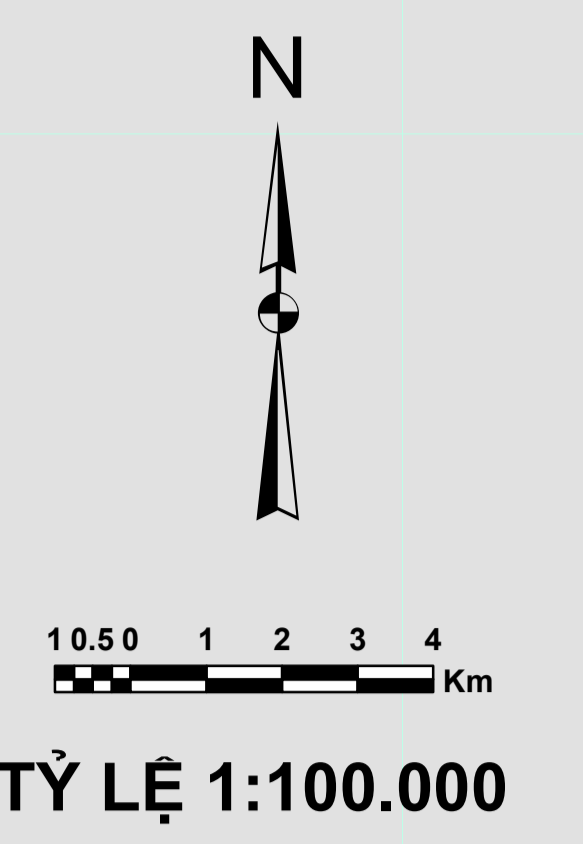
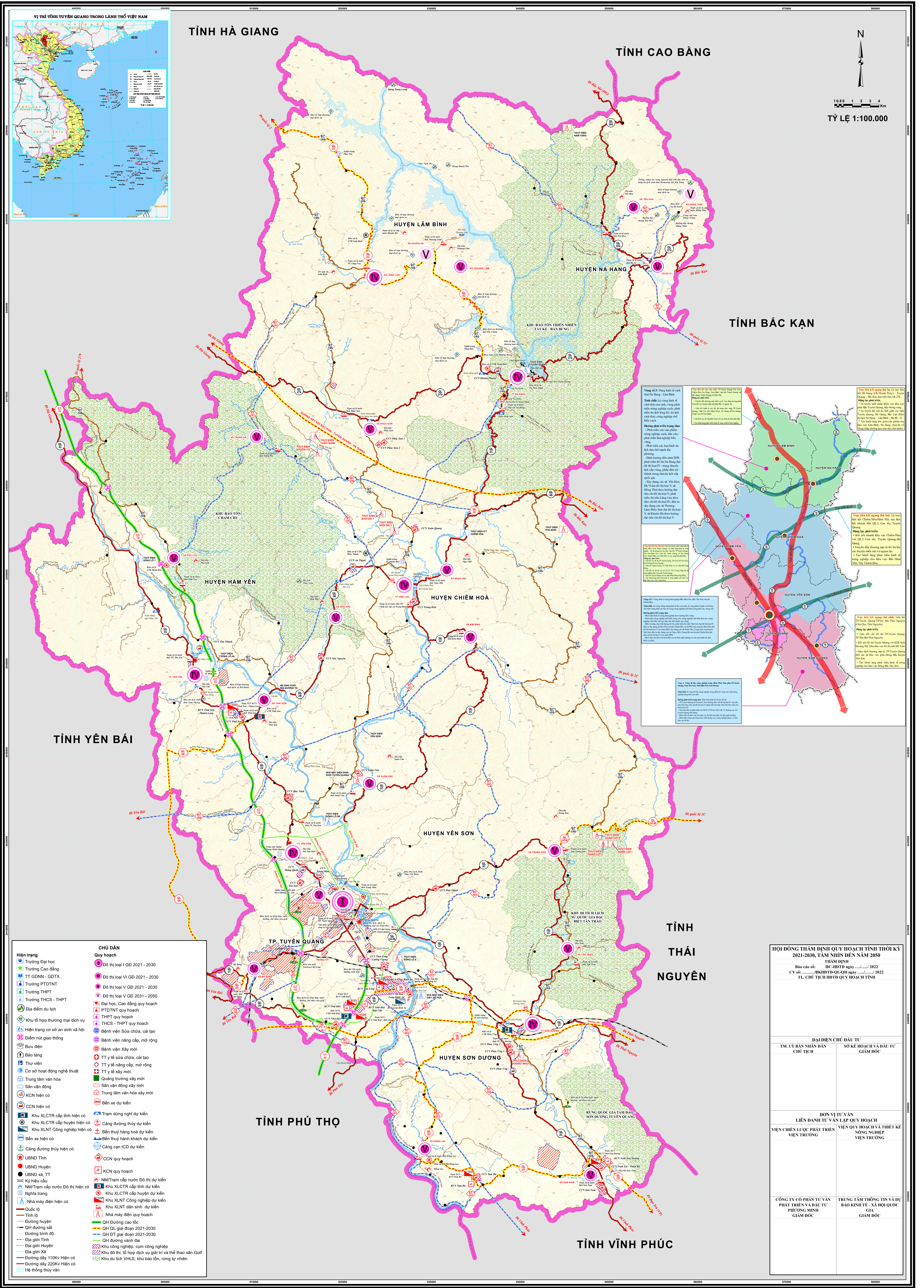


BẢN ĐỒ PHƯƠNG ÁN TỔ CHỨC KHÔNG GIAN VÀ PHÂN VÙNG CHỨC NĂNG TỈNH TUYÊN QUANG THỜI KỲ 2021-2030, TẦM NHÌN ĐẾN NĂM 2050



- | CHỮ DẪN | |
|---------|--|
| | Trường Đại học |
| | Trường Cao đẳng |
| | TT GDNN - GDTX |
| | Trường THPT |
| | Trường THCS - THPT |
| | Địa điểm du lịch |
| | Khu tổ hợp thương mại dịch vụ |
| | Hiện trạng cơ sở an sinh xã hội |
| | Điểm nút giao thông |
| | Bưu điện |
| | Bảo tàng |
| | Thu viện |
| | Cơ sở hoạt động nghệ thuật |
| | Trung tâm văn hóa |
| | Sân vận động |
| | KCN hiện có |
| | KCN quy hoạch |
| | Khu XLCTR cấp tỉnh hiện có |
| | Khu XLCTR cấp huyện hiện có |
| | Khu XLNT Công nghiệp hiện có |
| | Bến xe hiện có |
| | Cảng đường thủy hiện có |
| | UBND Tỉnh |
| | UBND Huyện |
| | Kỳ hiệu cầu |
| | NM/Trạm cấp nước Đô thị hiện có |
| | Nghĩa trang |
| | Nhà máy điện hiện có |
| | Quốc lộ |
| | Tỉnh lộ |
| | Đường huyện |
| | Đường tỉnh |
| | Đường xã |
| | Đường dây 110KV Hiện có |
| | Đường dây 220KV Hiện có |
| | Hệ thống thủy văn |
| | Đô thị loại I GD 2021 - 2030 |
| | Đô thị loại VI GD 2021 - 2030 |
| | Đô thị loại V GD 2021 - 2030 |
| | Đô thị loại V GD 2031 - 2050 |
| | Đại học: Cao đẳng quy hoạch |
| | PTDTNT quy hoạch |
| | THPT quy hoạch |
| | THCS - THPT quy hoạch |
| | Bệnh viện Sửa chữa, cải tạo |
| | Bệnh viện nâng cấp, mở rộng |
| | Bệnh viện Xây mới |
| | TT y tế sửa chữa, cải tạo |
| | TT y tế nâng cấp, mở rộng |
| | TT y tế xây mới |
| | Quảng trường xây mới |
| | Sân vận động xây mới |
| | Trung tâm văn hóa xây mới |
| | Bến xe dự kiến |
| | Trạm dừng nghỉ dự kiến |
| | Cảng đường thủy dự kiến |
| | Bến thủy hàng hóa dự kiến |
| | Bến thủy hành khách dự kiến |
| | Cảng cạn ICD dự kiến |
| | CCN quy hoạch |
| | KCN quy hoạch |
| | NM/Trạm cấp nước Đô thị dự kiến |
| | Khu XLCTR cấp tỉnh dự kiến |
| | Khu XLCTR cấp huyện dự kiến |
| | Khu XLNT Công nghiệp dự kiến |
| | Khu XLNT dân sinh dự kiến |
| | Nhà máy điện quy hoạch |
| | QH Đường cao tốc |
| | QH DT giai đoạn 2021-2030 |
| | QH DT giai đoạn 2031-2050 |
| | QH đường vành đai |
| | Khu công nghiệp, cụm công nghiệp |
| | Khu đô thị, tổ hợp dịch vụ giải trí và thể thao sân Golf |
| | Khu du lịch VHLS, khu bảo tồn, rừng tự nhiên |

HỘI ĐỒNG THAM ĐỊNH QUY HOẠCH TỈNH THỜI KỲ 2021-2030, TẦM NHÌN ĐẾN NĂM 2050	
THAM ĐỊNH	
Báo cáo số: BC-HĐTD ngày 20/10/2022	
CV số: 1000/ĐQH-ĐT ngày 20/10/2022	
TƯ. CHỦ TỊCH HĐQT QU. HOẠCH TỈNH	
ĐẠI DIỆN CHỦ ĐẦU TƯ	SỞ KẾ HOẠCH VÀ ĐẦU TƯ
TM. ỦY BAN NHÂN DÂN	CHỨC CHỨC
ĐƠN VỊ TƯ VẤN	LIÊN DANH TƯ VẤN LẬP QUY HOẠCH
VIỆN CHIẾN LƯỢC PHÁT TRIỂN	VIỆN QUY HOẠCH VÀ THIẾT KẾ NÔNG NGHIỆP
VIỆN TRƯỞNG	VIỆN TRƯỞNG
CÔNG TY CỔ PHẦN TƯ VẤN PHÁT TRIỂN VÀ ĐẦU TƯ PHƯƠNG MINH	TRUNG TÂM THỐNG TÍN VÀ TƯ BẢO KINH TẾ - XÃ HỘI QUỐC GIA
GIÁM ĐỐC	GIÁM ĐỐC